



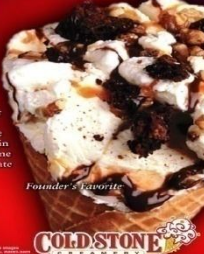
統一超商

Too bad you can't lick the screen.

Gold Stone Creamery offers the best in super-premium ice cream, made fresh daily in every store. You can choose your favorite mix-ins including fresh baked brownies, fruits, pie fillings, candies, cookies, and nuts. Your ice cream Creation is mixed on a cold granite stone, and then served in a fresh baked waffle cone or bowl. It's the ultimate indulgence.

Discover Mills
5900 Sugarloaf Pkwy.
Lawrenceville
(678) 847-8927

Founder's Favorite



COLD STONE
CREAMERY




COSMED
康是美

2912TT



博客來網路書店
books.com.tw

Hankyu
統一阪急百貨



集團概況

領先優勢

- 1980年於台灣引進第一間便利商店。
- 至2011年9月底，統一超商以4780店穩居台灣便利商店龍頭，加盟佔比約85%。
- 2000年獲得7-11.INC永久授權，店數於世界排名第四。

通路的延伸

強化虛實整合的服務平台

- 強化"food store"概念，提升鮮食及自有商品之商品力。
- 建構虛擬二樓，延伸實體通路。



全方位亞洲 零售集團

6870店遍布於台灣、中國、菲律賓、越南等地

- 台灣: 零售、流通、餐飲
- 海外: 7-11(菲律賓、上海)
餐飲事業(上海)
量販超市(中國、越南)

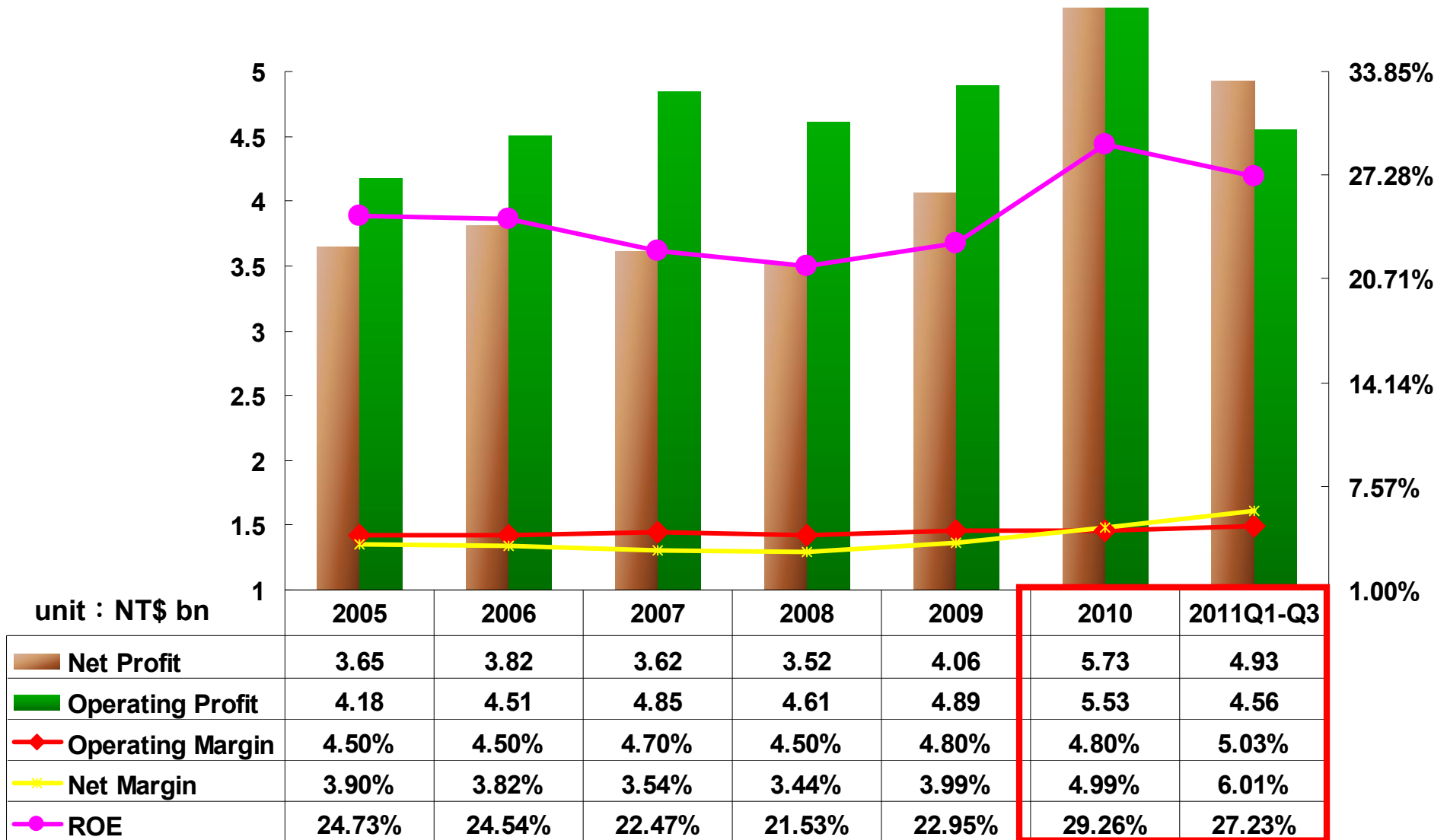
2011Q1-Q3營運績效報告

2010年及2011前三季損益分析

Unit:\$NT'million

	<u>2010FY</u>		<u>YOY</u>	<u>2011Q1-Q3</u>		<u>YOY</u>
	<u>Amount</u>	<u>%</u>	<u>%</u>	<u>Amount</u>	<u>%</u>	<u>%</u>
Net sales	111,074	96.9%	12.9%	87,815	96.8%	5.7%
Other operating revenue	3,590	3.1%	6.4%	2,917	3.2%	8.2%
Total operating revenue	114,664	100.0%	12.7%	90,732	100.0%	6.1%
Gross profit	35,923	31.3%	9.0%	28,478	31.4%	6.5%
Operating expenses	(30,395)	-26.5%	8.3%	(23,915)	-26.4%	5.8%
Operating income	5,527	4.8%	13.0%	4,562	5.0%	10.5%
Non-operating income	1,102	1.0%	increase 1352	1,748	1.9%	17.6%
Income before taxes	6,629	5.8%	42.7%	6,310	7.0%	12.4%
Income tax expense	903	0.8%	54.4%	854	0.9%	23.8%
Net Income	\$5,726	5.0%	41.1%	\$5,456	6.0%	10.8%
Earnings per share	(pre-tax)	(after tax)		(pre-tax)	(after tax)	
Net income (unit:\$NTD)	<u>6.38</u>	<u>5.51</u>		<u>6.07</u>	<u>5.25</u>	

獲利能力趨勢



兩大成長亮點： 台灣7-11及轉投資事業

前三季淨利成長11%

台灣7-11穩健成長

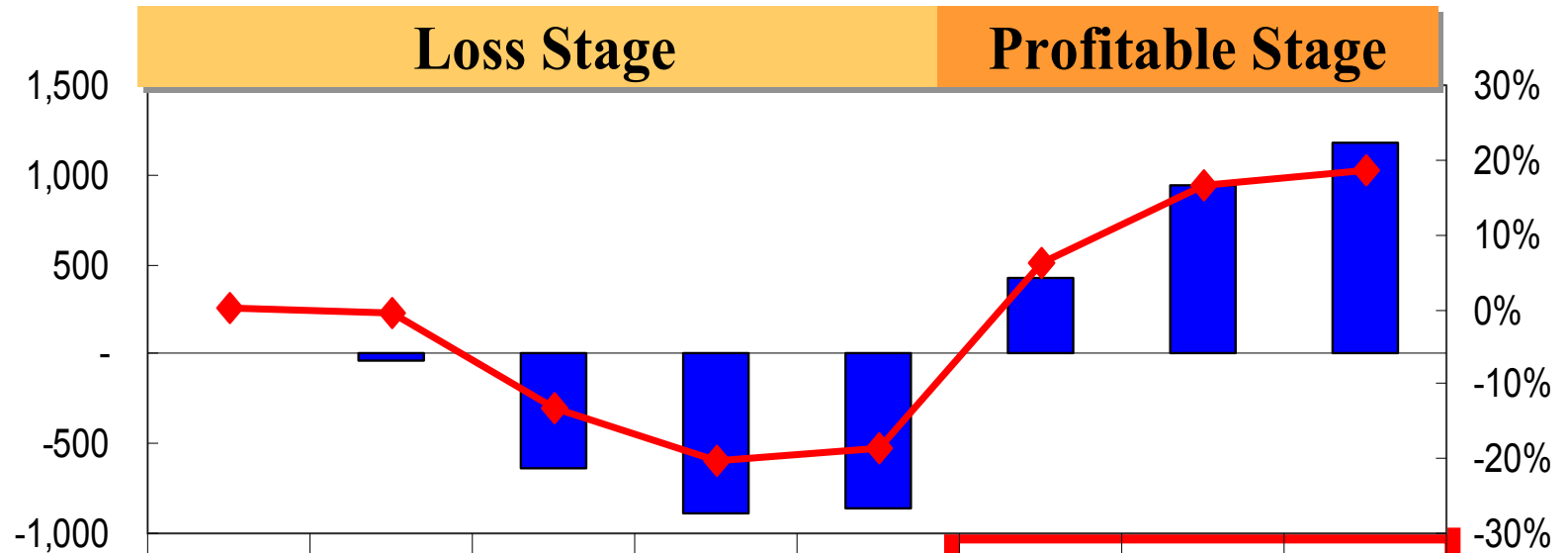
策略效益持續展現

- 新型態門市
- 自有品牌
(Private Label)
- 虛擬商機
- 多樣化行銷策略

轉投資事業產生 實質獲利貢獻

- ✓ 2011年前三季獲利達
億元的BU達11家
- ✓ 獲利動能持續

轉投資成長動能展現



Investment gain or loss (Million NT \$)	8	-33	-637	-890	-862	419	940	1,176
Profit Contribution(%)	0.17%	-0.66%	-13.25%	-20.31%	-18.55%	6.32%	16.75%	18.64%
Long term Investment (Billion NT \$)	17.7	19.2	19.3	19.8	21.3	20.8	21.5	20.0
To total Assets(%)	52.52%	53.00%	45.21%	42.11%	43.56%	42.11%	41.35%	39.29%

集團版圖

台灣 7-11

流通事業

- 康是美 (100%)
- 統一佳佳 (100%)
- 統一精工 (80.87%)
- 統一藥品 (73.74%)
- 統一阪急 (70%)
- 寵物達人 (70%)
- 統一速達 (70%)
- 菲律賓 7-11(56.59%)
- 台灣無印良品 (51%)
- 越南Uni-Mart (51%)
- 博客來 (50.03%)
- 台灣樂天 (49%)

中國事業

- 上海7-11 (100%)
- 上海酷聖石 (100%)
- 武漢聖娜多堡 (100%)
- 四川 Uni-Mart (100%)
- 上海上都 (81%)
- 山東Uni-Mart (55%)
- 上海午茶風光 (51%)
- 上海樂豪 (51%)
- 上海多拿滋 (50%)
- 上海星巴克 (30%)

支援事業

- 首阜企管 (100%)
- 東京行銷 (100%)
- 統一武藏野 (90%)
- 安源資訊 (86.76%)
- 統一資訊 (56%)
- 金財通 (53.33%)

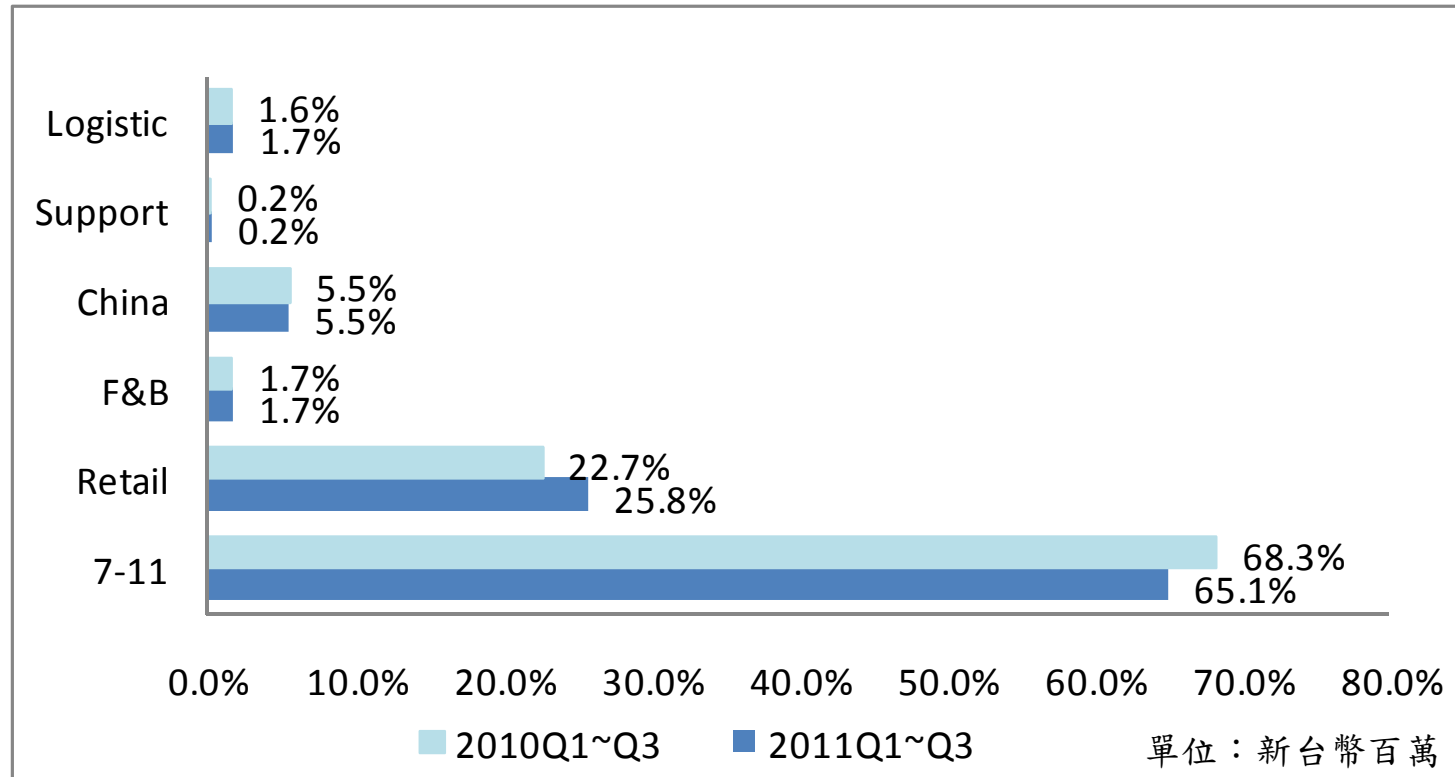
物流事業

- 捷盟 (25%)
- 統昶 (60%)
- 大智通 (100%)

餐飲事業

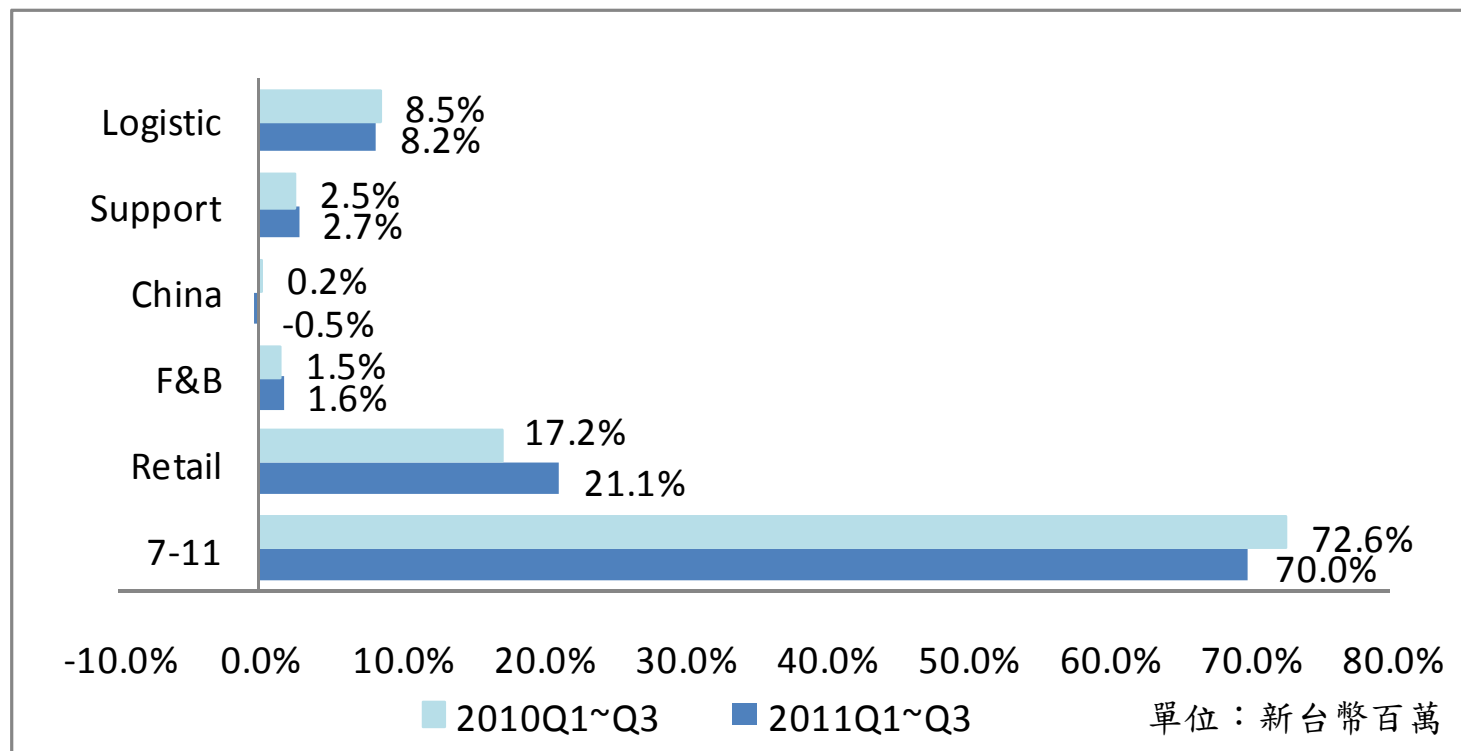
- 21 世紀 (100%)
- 聖娜多堡 (100%)
- 酷聖石 (100%)
- 統一上都 (81%)
- 午茶風光 (51%)
- 多拿滋 (50%)
- 統一星巴克 (30%)

各事業群合併營收佔比



	台灣7-11	流通	餐飲	中國	支援	物流
2011Q1~Q3	90,401	35,861	2,343	7,593	345	2,416
2010Q1~Q3	85,280	28,319	2,070	6,911	240	2,011

各事業群合併獲利佔比



	台灣7-11	流通	餐飲	中國	支援	物流	調節與其他
2011Q1~Q3	5,221	1,573	120.04	(38.54)	198.96	611.61	(228.92)
2010Q1~Q3	4,794	1,133	99.87	13.87	165.10	563.28	(164.12)

台灣主要轉投資事業

單位：新台幣百萬

流通事業

康是美

(100%)



店數:347

獲利:10'FY:297 11'Q3:247
09'FY:166 10'Q3:208

無印良品

(51%)



店數:22

獲利:10'FY:160 11'Q3:145
09'FY:105 10'Q3:106

阪急百貨

(70%)



店數:2

獲利:10'FY:-240 11'Q3:-85
09'FY:-352 10'Q3:-259

統一藥品

(73.74%)



獲利:10'FY:167 11'Q3:199
09'FY:90 10'Q3:127

餐飲事業

統一星巴克

(30%)

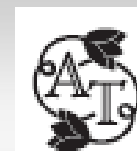


店數:248

獲利:10'FY:329 11'Q3:340
09'FY:111 10'Q3:251

統一午茶

(51%)



店數:9

獲利:10'FY:-35 11'Q3:-14
09'FY:-34 10'Q3:-17

統一多拿滋

(50%)



店數:49

獲利:10'FY:2 11'Q3:13
09'FY:-109 10'Q3:-3

酷聖石冰淇淋

(100%)



店數:31

獲利:10'FY:32 11'Q3:24
09'FY:-12 10'Q3:26

流通事業(E-Commerce)

博客來

(50.03%)



獲利:10'FY:189 11'Q3:179
09'FY:123 10'Q3:154

樂天

(49%)



獲利:10'FY:-112 11'Q3:-18
09'FY:-207 10'Q3:-104

中國主要轉投資事業

單位：新台幣百萬

便利商店

上海7-11

(100%)



店數: 82

獲利: 10'FY:-162 11'Q3:-202
09'FY:-89 10'Q3:-102

藥妝店

深圳康是美

(65%)



店數: 7

獲利: 10'FY:-35 11'Q3:-16
09'FY:-86 10'Q3:-19

餐飲

上海星巴克

(30%)



店數: 220

獲利: 10'FY:387 11'Q3:487
09'FY:229 10'Q3:269

上海午茶

(51%)



店數: 3

獲利: 10'FY:-42 11'Q3:-37
09'FY:-73 10'Q3:-30

上海多拿滋

(50%)



店數: 16

獲利: 10'FY:-55 11'Q3:-37
09'FY:-55 10'Q3:-40

上海酷聖石

(100%)



店數: 47

獲利: 10'FY:-52 11'Q3:-13
09'FY:-115 10'Q3:-31

超市與量販

成都優瑪特

(100%)



店數: 5

獲利: 10'FY:-23 11'Q3:-25
09'FY:-103 10'Q3:-16

山東統一銀座

(55%)

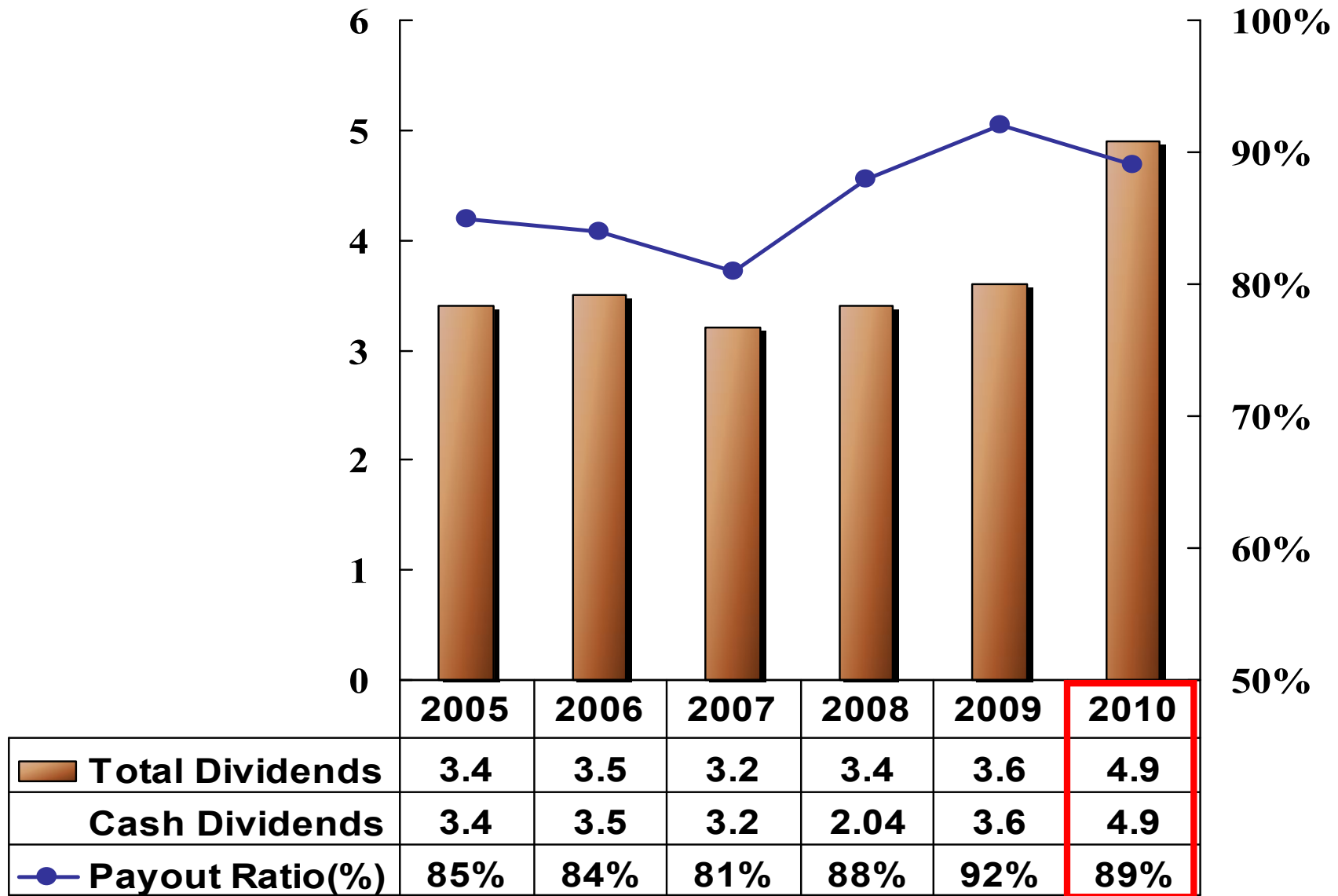


店數: 162

獲利: 10'FY:157 11'Q3:118
09'FY:163 10'Q3:144

股利政策

歷年股利發放趨勢



長期營運策略

新型態門市的持續開展與商圈整合

- 以提升單店獲利能力為門市經營之優先考量
- 視商圈特性提供豐富商品結構
- 目前大店格門市佔比為40%，未來將持續提升

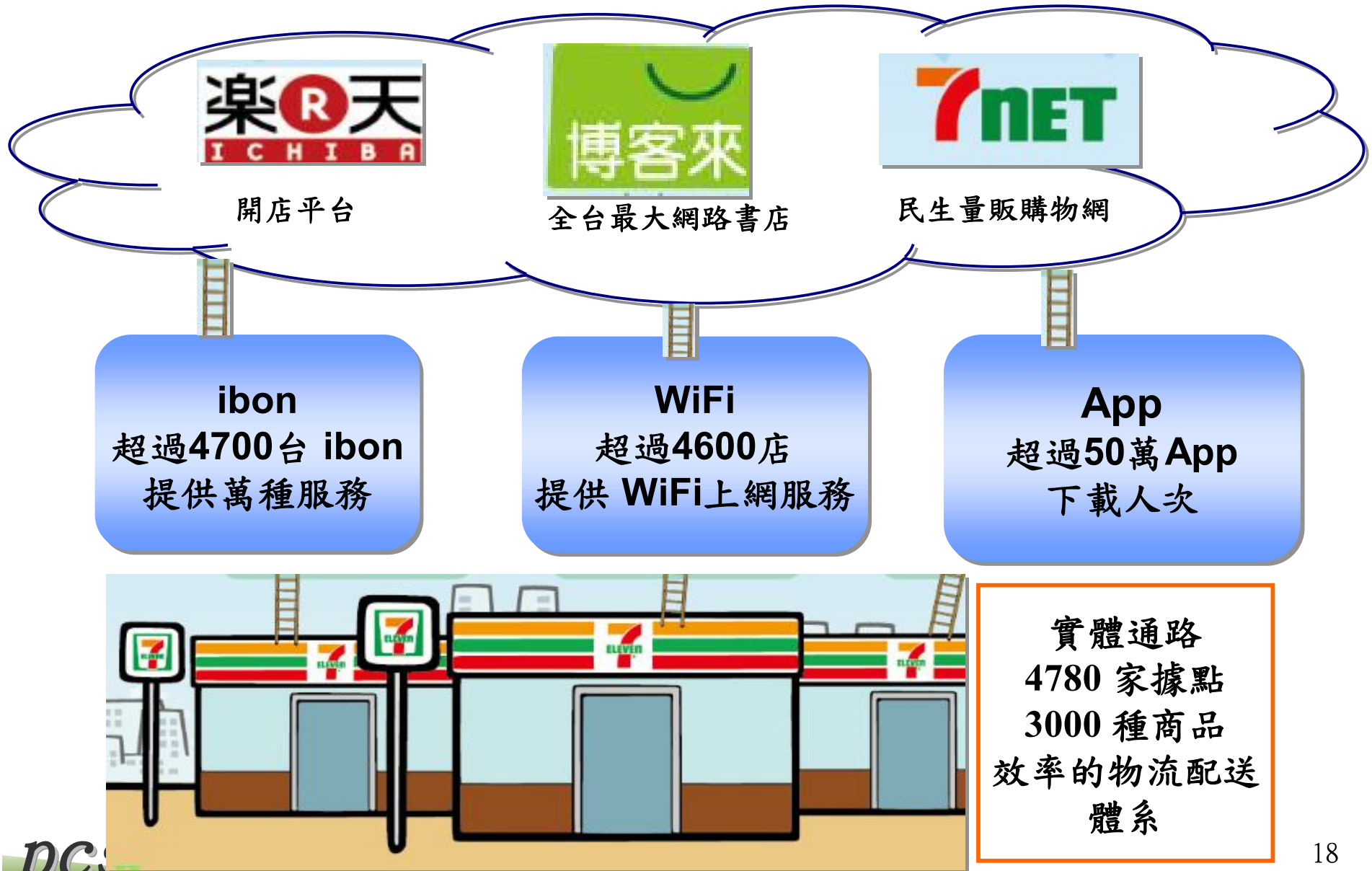


調整商品組合，豐富商品結構

- 單品精緻化：每天CITY CAFÉ 成為現代人的life style
提供消費者安心、美味、健康的鮮食服務
- 結構齊全化：NB與 PL商品的組合，提供消費者多樣化的商品選擇
- 價格合理化：提供消費者價格合理的日用品及PL商品



虛實整合



創新多元行銷活動，提升消費附加價值

- 2011Q4推出「OPEN將耳機公仔」全店行銷活動，活動期間帶動超商與部份轉投資事業營收及獲利的提升
- 運用Facebook做為行銷及與顧客互動的平台，目前粉絲約144萬人，為Facebook上粉絲最多的台灣企業

The collage displays various promotional materials for 7-Eleven. On the left, there are several flyers for '滿10點' (spend 10 points) offers, including '小比價好買一送一' and 'OPEN PLAZA' promotions. In the center, there's a large 'OPEN YOUR DREAM 耳機公仔' (Earphone Doll) promotion featuring a calendar of 30 days with different doll designs and a list of participating items. On the right, there's a screenshot of the 7-Eleven Facebook page, showing a post about the anniversary sale with a photo of a coffee cup and a doll.

海外轉投資事業—移轉、複製、在地化

菲律賓-成為開發中市場的最佳便利商店

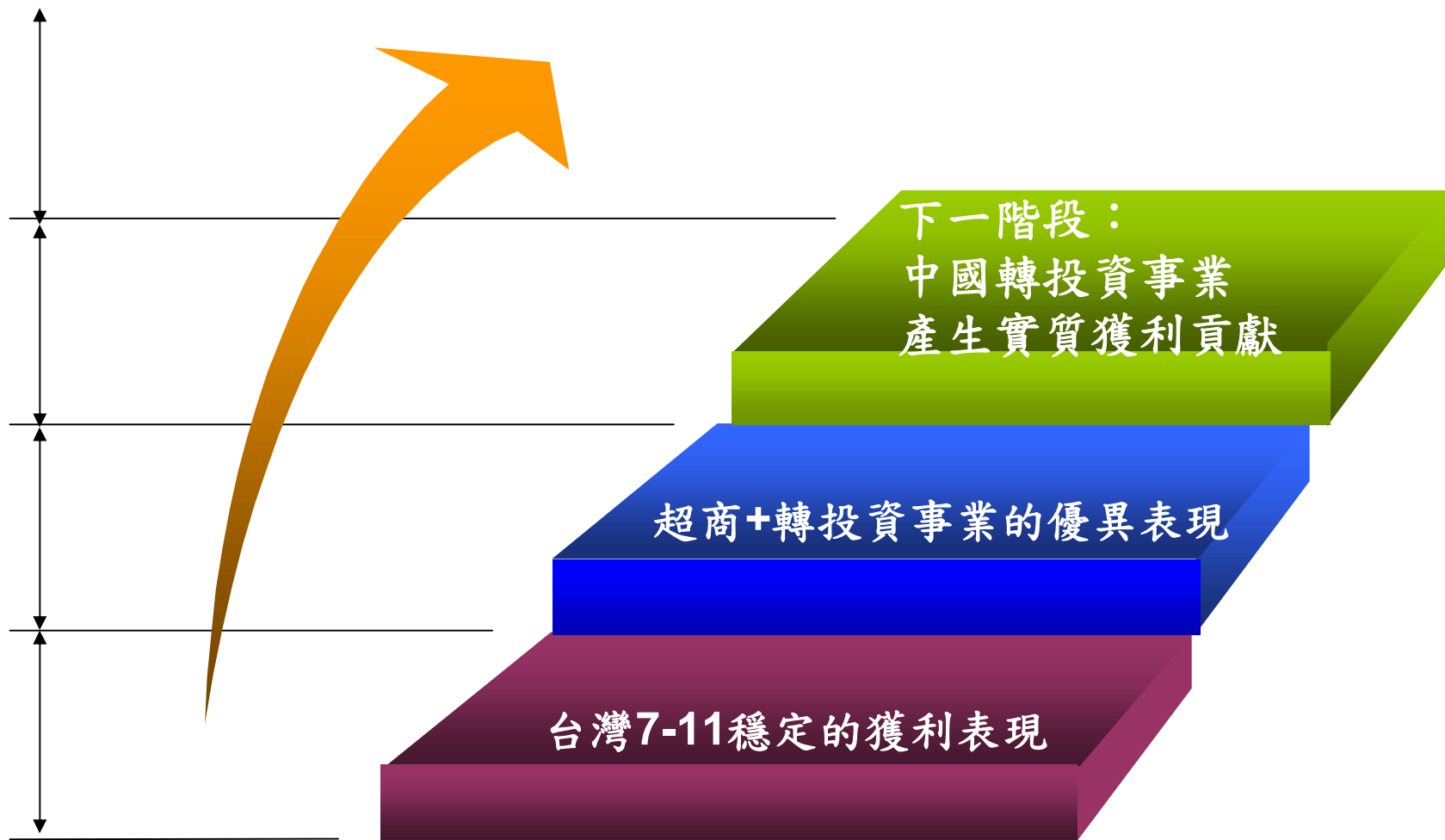
- 強化鮮食及一般商品之經營，提昇PSD
- 加速展店，擴大市場優勢
 - 空白商圈的持續展店
 - 提高加盟佔比預計2013年達1000店
- 有效控管費用

中國-成為區域領導品牌

目前中國地區總店數共568店
其中，華東地區約385店

- 上海7-ELEVEN：
穩健積極的展店策略及差異化商品結構
- 中國餐飲事業：
深耕既有品牌經營
- 中國超市業：
二、三級城市展店及差異化經營

永續成長的關鍵 聚焦、執行力



附件

資產負債表

Unit:\$NT'million

	<u>At the end of 2010</u>		<u>At the end of 2011Q3</u>	
	<u>Amount</u>	<u>%</u>	<u>Amount</u>	<u>%</u>
Assets				
Cash, equivalents & ST investment	4,626	9%	13,575	28%
Receivable-net	9,060	18%	1,545	3%
Inventories	2,931	6%	3,121	6%
Other current assets	1,702	3%	273	1%
Total current assets	18,319	37%	18,514	38%
Available-for-sale financial assets	1,534	3%	944	2%
LT investments (Equity method)	10,603	22%	10,906	22%
LT investments (Cost method)	8,613	17%	8,285	17%
Total LT investments	20,750	42%	20,135	41%
Total fixed assets	7,765	16%	8,284	17%
Total other assets	2,267	5%	2,408	5%
Total assets	\$49,272	100%	\$49,341	100%

資產負債表

Unit:\$NT'million

	<u>At the end of 2010</u>		<u>At the end of 2011Q3</u>	
	<u>Amount</u>	<u>%</u>	<u>Amount</u>	<u>%</u>
Liability				
Notes /Accounts Payable	9,857	20%	11,552	23%
Accrued expenses	2,537	5%	2,684	5%
Advance receipts	1,782	4%	2,026	4%
Income taxes payable	792	2%	365	1%
Others	6,524	13%	6,274	13%
Total current liabilities	21,492	44%	22,901	46%
Total long-term liabilities	5,000	10%	4,000	8%
Other Liabilities	2,567	5%	2,579	5%
Total liabilities	29,060	59%	29,480	60%
Shareholders' equity				
Capital	10,396	21%	10,396	21%
Retained earnings	9,804	20%	10,166	21%
Others	12	0%	(701)	-1%
Total shareholders' equity	20,212	41%	19,861	40%
Liabilities and shareholders' equity	\$49,272	100%	\$49,341	100%

現金流量表

Unit:\$NT'million

	<u>2010FY</u>	<u>2011Q1-Q3</u>
Cash flows from operating activities	7,462	12,983
Cash flows from investing activities	(2,263)	(2,315)
Cash flows from financing activities	(5,876)	(6,071)
Net increase (decrease) in cash & equivalents	(677)	4,596
Cash and cash equivalents, beginning of year	5,304	4,626
Cash and cash equivalents, end of year	<u>4,626</u>	<u>9,222</u>

海外投資架構





Q&A

Too bad you can't lick the screen.

Cold Stone Creamery offers the best in super-premium ice cream, made fresh daily in every store. You can choose your favorite mix-ins including fresh baked brownies, fruits, pie fillings, candies, cookies, and more. Your ice cream creation is mixed on a cold granite stone, and then served in a fresh baked waffle cone or bowl. It is the ultimate indulgence.

Founder's Favorite

Discover Mills
5900 Sugarloaf Place,
Lawrenceville
(678) 847-5927

COLD STONE
CREAMERY



COSMED
康是美



博客來網路書店
books.com.tw

Thanku
統一阪急百貨

